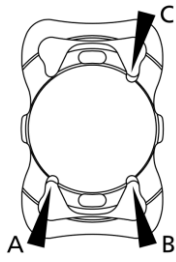
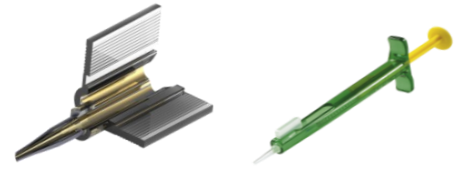
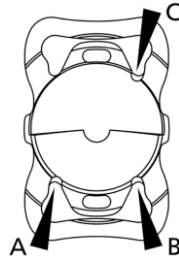


Einlegehinweise - Viscoject Bio

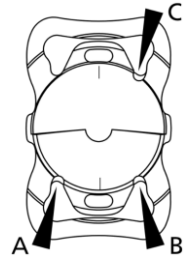
FEMTIS® Familie mit Plattenhaptik



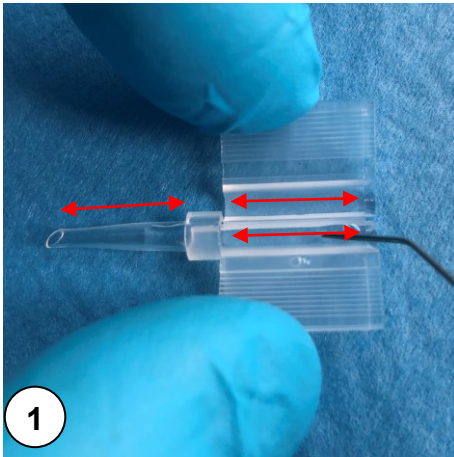
FB-313



FB-313 MF15
FB-313 MF30



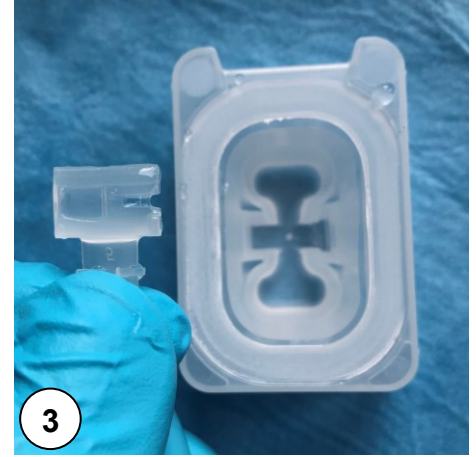
FB-313 MF15 TO-T3
FB-313 MF30 TO-T3



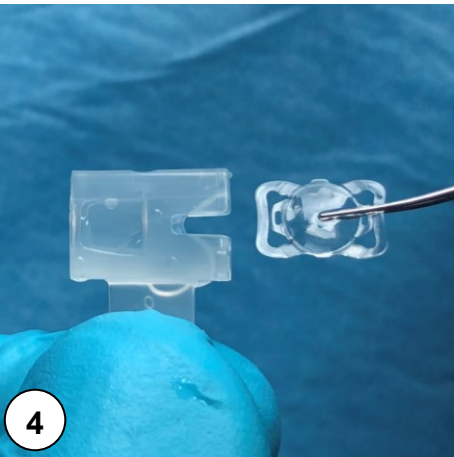
1
Kartuschenspitze und Ladekammer mit Viskoelastikum befüllen.



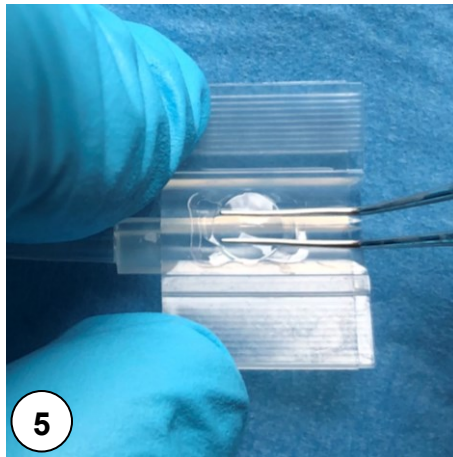
2
IOL-Blister vom Körper weg öffnen.



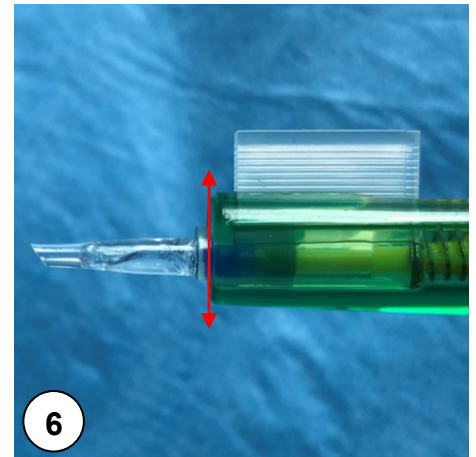
3
IOL-Halterung entnehmen und Haltegriff zum Körper ausrichten. **Jederzeit waagrecht halten!**



4
!Einkerbung muss rechts sein!
IOL behutsam mit Pinzette aus der IOL-Halterung entnehmen
!Keine verzahnte Pinzette benutzen!



5
IOL in die Kartusche platzieren, dabei auf korrekte Lage der Markierungen A,B und C achten. IOL mit Pinzette fixieren und Kartusche schließen.



6
Kartusche in den Injektor einsetzen. Blauen Silikonstempel bis zum Anfang des Tips vorschieben, Kolben kurz entlasten und IOL implantieren.

